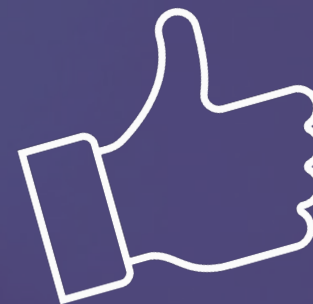




ПОЧТА
БАНК

Получать социальные выплаты вместе с Почта Банком?



Дополнительные меры поддержки от Почта Банка для граждан России, которые будут получать пособие на основании Указа Президента РФ № 175 "О ежемесячной денежной выплате семьям, имеющим детей».

ЛЕГКО!

ВВЕДЕНИЕ



ПОЧТА
БАНК

31 марта подписан Указ Президента Российской Федерации от 31.03.2022 № 175 "О ежемесячной денежной выплате семьям, имеющим детей». Пособие предоставляется начиная с мая 2022, если ребенок (от 8 до 17 лет) — гражданин России, постоянно проживает в стране, а размер среднего дохода семьи не превышает величину прожиточного минимума в регионе.

Среди всех кредитных организаций только Почта Банк и ВТБ заявили о специальном предложении для данной категории граждан!

Почта Банк обеспечивает доступность финансовых услуг в 83 субъектах РФ через широкую сеть своих точек

440

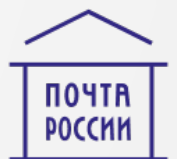
Флагманских
Клиентских центров

3 600+

Точек продаж с сотрудником Банка
в отделениях Почты России

14 400+

Точек продаж с Агентами Почты России,
которые оказывают услуги Банка



Сделают получение социальных выплат максимально комфортными и выгодными, об этом уже на следующем слайде!

Предложение для клиента:



ПОЧТА
БАНК

Бесплатно:

- Открытие и ведение счета
- Выпуск виртуальной карты «МИР»
- Оплата ЖКУ без комиссии
- Переводы по номеру телефона в любой Банк (СБП)
- Приложение «Почта Банк Онлайн»



Бесплатный сервис «Линия заботы» на 1 год.

Круглосуточная поддержка по юридическим, медицинским и социальным вопросам. Нужно просто позвонить и мы поможем!

Бонусы за покупки в:



до **4%** В магазинах «Магнит»

1% В других магазинах

При отсутствии в регионе карты «Магнит» возможен выпуск «Пятерочки» или «Мир Орел» с иными бонусными программами.

Пример:

Вернем **400 рублей** с каждых потраченных 10 000 руб. в сети магазинов «Магнит».

Клиентский путь

Доступны 3 варианта:



ГОС
УСЛУГИ

- Сформировать заявление на портале Госуслуг в соответствующей тематике
- Указать реквизиты счета Почта Банка;



- Открыть счет у Пенсионного консультанта Почта Банка в ПФР
- Подать заявление на получение пособия с указанием реквизитов счета Почта Банка;

В отделении Почта Банка или Почты России:



ПОЧТА БАНК
ПОЧТА РОССИИ

- Открыть счет в Почта Банке
 - Выпустить карту «Магнит» к счету (по желанию)
 - Установить и зайти в приложение «Почта Банк Онлайн»
 - В витрине «Для Вас», разделе «Государственные сервисы» или «Сториз» выбрать тематику соц. выплат.
- Важно! Будет осуществлен автоматический переход на портал «Госуслуг» для подачи заявление на получение пособия. Удобно? ДА!